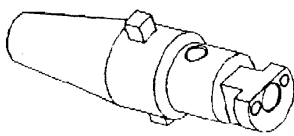
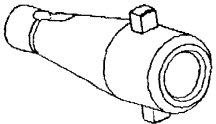
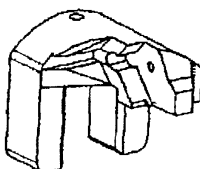

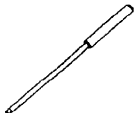

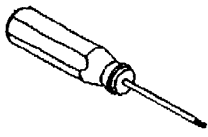

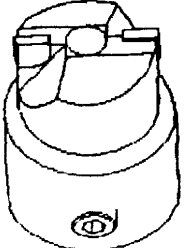


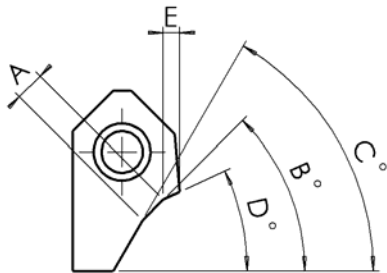
Honingtec



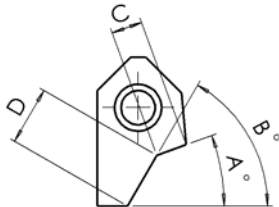
**UTENSILI ED ATTREZZATURE
PER FRESATRICI SEDI
SERDI - NEWEN
ROTTLER - BERCO**

ATTREZZATURE

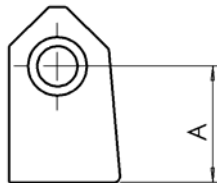
	<i>Riferimento</i>	<i>Descrizione</i>
	SH5100	testina portautensili std per utensili fresatura 18-60 mm
	SH5100L	testina portautensili lunga per utensili fresatura 18-60 mm
	SH5300	testina portautensili std per utensili da fresatura 40-80 mm
	SH3200	testina porta alesatori integrali a 2 utensili
	SH2000	Carrellino portautensili campo lav. 18 – 30 mm (SH5100)
	SH2001	Carrellino portautensili campo lav. 28 – 42 mm (SH5100)
	SH2002	Carrellino portautensili campo lav. 40 – 58 mm (SH5100)
	SH2003	Carrellino portautensili campo lav. 40 – 58 mm (SH5300)
	SH2004	Carrellino portautensili campo lav. 58 – 80 mm (SH5300)
	SH-***	placchetta sagomata per fresatura sedi
	SH-12	placchetta per scavo sedi
	SH-***	placchetta speciale
	SHT**	pilota widia
	SHA**	pilota acciaio
	SHT8	vite torque T8 per bloccaggio utensile
	SHDT8	cacciaviti torque 8
	SHEAP	spray blu prussia
	FSH01	Testina con doppio utensile integrale x scavo fino a 49 mm
	FSH02	Testina con doppio utensile integrale x scavo da 50 mm



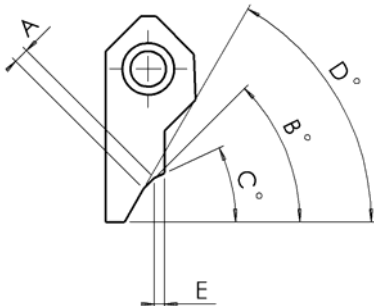
UTENSILI MULTIANGOLO					
Riferimento	A	B	C	D	E
SH 410	1	45°	60°	25°	1,4
SH 415	1,5	45°	60°	25°	1,4
SH 420	2,0	45°	60°	25°	1,4
SH 425	2,5	45°	60°	25°	1,4
SH 430	3,0	45°	60°	25°	1,4
SH 435	3,5	45°	60°	25°	1,4
SH 310	1	30°	60°	15°	1,4
SH 315	1,5	30°	60°	15°	1,4
SH 320	2,0	30°	60°	15°	1,4
SH 325	2,5	30°	60°	15°	1,4
SH 330	3,0	30°	60°	15°	1,4
SH 335	3,5	30°	60°	15°	1,4
SH 1299-34	1,5	45°	60°	25°	1,0
SH 1299-25	2,5	25°	60°	15°	1,4
SH 1299-30	1,5	37°	60°	25°	1,4
SH 1299-28	2,0	20°			
SH 1299-32	3,2	20°	60	3,2	6
SH 1299-46	1,3	45°			



Riferimento	A	B	C	D	
SH 1299-32	20°	60°	3,2	6	



UTENSILI MONOANGOLO					
Riferimento	A	B	Riferimento	A	B
SH 15	9,0	15°	SH 40	7,0	40°
SH 20	8,5	20°	SH 45	7,0	45°
SH 25	8,5	25°	SH 60	7,0	60°
SH 30	8,0	30°	SH 75	6,5	75°
SH 35	8,0	35°	SH 12	10,1	90°



UTENSILI MULTIANGOLO					
Riferimento	A	B	C	D	E
SH 410 L	1	45°	25°	60°	1,0
SH 415 L	1,5	45°	25°	60°	1,0
SH 310 L	1	30°	15°	60°	1,0
SH 315 L	1,5	30°	15°	60°	1,0

Adattabilità alle esigenze del cliente

Su richiesta è possibile realizzare utensili su disegno dell'Utilizzatore

Adattabilità alle esigenze del cliente

I Piloti Honingtec per macchine Serdi sono disponibili sia in Carburo di Tungsteno che in Widia.

Entrambe le versioni sono disponibili con il manico lungo 40 mm per versioni Serdi Pro e Light e con il manico lungo 70 mm per tutte le Serdi a banco (100, 101, Millennium, 3.0, 4.0, ecc.).


PILOTI MISURE STD IN ACCIAIO, MANICO 40 e 70 mm

5,00	6,08	7,96	8,95	9,98	11,03	12,97
5,48	6,48	7,97	8,96	9,99	11,04	12,98
5,50	6,49	7,98	8,97	10,00	11,05	12,99
5,95	6,50	7,99	8,98	10,01	11,95	13,00
5,96	6,95	8,00	8,99	10,02	11,96	13,01
5,97	6,96	8,01	9,00	10,03	11,97	13,02
5,98	6,97	8,02	9,01	10,04	11,98	13,03
5,99	6,98	8,03	9,02	10,05	11,99	13,04
6,00	6,99	8,04	9,03	10,95	12,00	13,05
6,01	7,00	8,05	9,04	10,96	12,01	
6,02	7,01	8,47	9,05	10,97	12,02	
6,03	7,02	8,48	9,48	10,98	12,03	
6,04	7,03	8,49	9,50	10,99	12,04	
6,05	7,04	8,50	9,95	11,00	12,05	
6,06	7,05	8,51	9,96	11,01	12,95	
6,07	7,95	8,52	9,97	11,02	12,96	

MISURE DISPONIBILI

I Piloti in WIDIA Honingtec sono disponibili per tutte le misure da 3 mm fino a 16,00, con incrementi centesimali per entrambe le versioni di manico, e con prezzo differente per misure da 4,00 a 9,50, per misure inferiori a 4,00 e superiori a 9,50.

I Piloti in ACCIAIO Honingtec sono disponibili nella versione std come da misure nella tabella accanto. Tutte le altre misure sono disponibili a richiesta.

Anche in questo caso sono disponibili sia con manico da 40 mm che con manico da 70 mm.

Honingtec raccomanda l'uso dei piloti in widia su macchine a banco per guida valv. fino a 8,00 mm.

Produttore


HONINGTEC, S.A.

C/ Sant Jaume, 8-14
 08550 HOSTALETS DE BALENYÀ
 Barcelona (España)
 Tel. 34-93 889 84 10 / 34-93 889 80 44
 Fax 34-93 889 82 76
 E-mail: honingtec@honingtec.com
 http://www.honingtec.com

Importatore e Distributore
 esclusivo per l'Italia


CLIO TECNO TRADE

Strada Preserasca 14 A/B - 10024 MONCALIERI - TO
 Tel 011 629.0141 - Fax 011 013.3000
 mail: info@cliotecntrade.it - web: www.cliotecntrade.it